

# PCLB

PROVINCIAAL CENTRUM  
VOOR LEERLINGENBEGELEIDING

ouders en leerlingen >



provinciaal onderwijs

**PCLB Limburg**  
Provinciaal Centrum  
voor Leerlingenbegeleiding



# Waarvoor kun je bij het PCLB terecht ?

## Wat is een CLB ?

Elke school werkt samen met een CLB, een Centrum voor Leerlingenbegeleiding. Ouders, leerlingen en de school krijgen er informatie, hulp en begeleiding. Jouw school werkt samen met het Provinciaal Centrum voor Leerlingenbegeleiding (PCLB).

Het PCLB en de school slaan de handen in elkaar, maar het PCLB handelt onafhankelijk.

Het PCLB neemt beslissingen in teamverband: maatschappelijk werkers, pedagogen en psychologen, artsen en verpleegkundigen werken er samen.

## HET PCLB BEGELEIDT LEERLINGEN OP 4 DOMEINEN

### domein 1 - LEREN EN STUDEREN:

Voor problemen met **lezen, schrijven en leren** zoeken we samen met de leerling, de ouders en de leerkracht naar gepaste ondersteuning. Waar nodig doen we bijkomende onderzoeken of verwijzen we door naar meer gespecialiseerde diensten.

### domein 2 - SCHOOL- EN STUDIEKEUZES:

PCLB-medewerkers geven informatie en advies bij belangrijke **keuzemomenten**. Ouders, leerlingen kunnen ook zelf contact opnemen met het PCLB voor persoonlijk overleg. Bij **spijbelen** is het PCLB-team verplicht om begeleiding te starten. De school schakelt dan het PCLB in. We sporen samen met de ouders, de leerling de redenen van het spijbelgedrag op en bieden een oplossing aan.

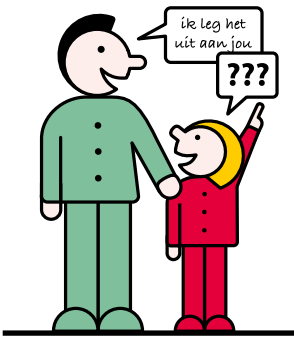
### domein 3 - SOCIAAL-EMOTIONELE

#### ONTWIKKELING:

Ook als je je niet **goed voelt**, kun je bij ons terecht. Soms is ondersteuning door de school en/of CLB voldoende. Is er meer of andere hulp nodig, dan schakelt het PCLB specialisten in.

### domein 4 - PREVENTIEVE GEZONDHEIDSZORG:

Voor alle kinderen zijn er verplichte **medische onderzoeken**. Bij het uitbreken van besmettelijke ziekten geeft de CLB-arts aan de school en ouders advies over hoe verspreiding te voorkomen. Leerlingen krijgen bij ons ook de nodige **vaccinaties**.



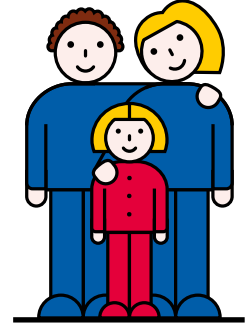
Ik krijg uitleg

## JE KRIJGT INFORMATIE

Je krijgt uitleg over de hulp die we bieden. Heb je vragen, stel ze dan.

## RESPECT VOOR JOUW FAMILIE

Jouw familie is belangrijk! De medewerkers van Het Provinciaal Centrum voor Leerlingenbegeleiding (PCLB) hebben respect voor jouw familie. Ouders hebben ook recht op hulp als ze een vraag hebben (vb. over de opvoeding).



Respect voor mijn gezin



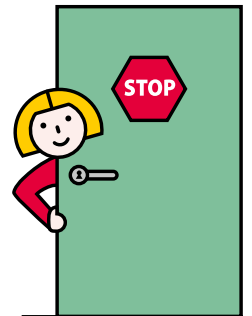
Ik krijg hulp

## JE KRIJGT HULP

Je mag meebeslissen over de hulp die je krijgt. Kunnen we je niet helpen dan leggen we uit waar je gepaste hulp kunt krijgen. Ben je jonger dan 12 jaar dan beslissen jouw ouders of voogd of je hulp krijgt. Het kan dus ook zijn dat je hulp krijgt zonder dat je er om vraagt. Je mag je laten bijstaan door een vertrouwenspersoon, die aan bepaalde voorwaarde moet voldoen.

## HULP IN ALLE VERTROUWEN

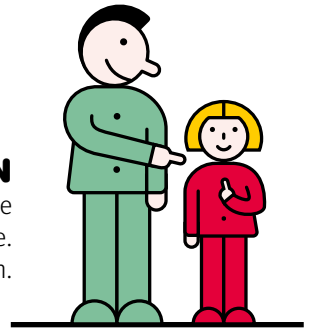
PCLB-medewerkers hebben een gedeeld beroepsgeheim. Dat wil zeggen dat we met collega's mogen overleggen, maar we mogen niet voort vertellen wat we weten. Vertel je ons iets, maar heb je liever niet dat anderen dit weten, dan kun je ons vragen om dat geheim te houden. Alleen als jij of anderen in je omgeving ernstig in gevaar zijn, mogen we ons beroepsgeheim doorbreken.



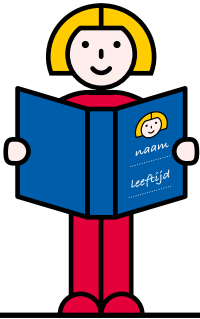
Ik heb recht op privacy

## JE MAG MEEPRATEN

Je mag zeggen wat je denkt en voelt over de hulp die je krijgt. We houden hier zoveel mogelijk rekening mee. Kan dat niet, dan leggen we ook uit waarom.



Ik beslis mee of ik hulp wil



Ik heb een eigen dossier

## JE HEBT EEN EIGEN DOSSIER

Als je naar het PCLB komt dan maken we "een dossier". In dat dossier noteren we de informatie die nodig is om je te helpen. Je mag vragen om iets in je dossier op te nemen. Gegevens van verplichte begeleiding moeten we steeds opnemen.

Als je jonger dan 12 bent, kunnen jouw ouders een gesprek aanvragen om te weten wat in jouw dossier staat. Ben je ouder dan 12 dan kun jij dit zelf vragen. Je ouders mogen dan enkel dat zien waar jij mee akkoord gaat.

Jijzelf mag ook niet alles in het dossier zien, zoals informatie:

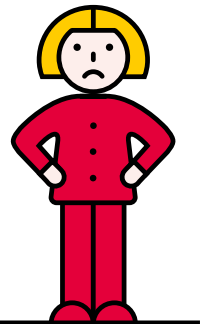
- die iemand anders geheim wil houden
- over iemand anders
- waarvan de PCLB-medewerker vindt, dat deze informatie nog te moeilijk of slecht is voor je om te horen
- over medische gegevens (hier beslist de arts)

Als je van school verandert, sturen we jouw dossier naar het nieuwe CLB toegewezen aan jouw nieuwe school. Je ouders of jij als je 12+ bent, kunnen schriftelijk verzet aantekenen tegen deze overdracht binnen een termijn van 10 dagen na inschrijving. De medische gegevens en gegevens over leerplichtbegeleiding moeten altijd overgedragen worden.

## JE MAG KLACHT INDIENEN

Je kunt een klacht indienen als je niet tevreden bent over de hulp die je krijgt. Deze klacht richt je naar een organisatie, niet een begeleider.

Na overleg met de PCLB-medewerker in de school, kun je de directeur van het centrum contacteren. Samen onderzoeken we de klacht en zoeken we naar de beste oplossing.



Ik ben niet tevreden

## Hoe kun je het PCLB bereiken ?

Maak een afspraak via ons centraal onthaal

### PCLB

Willekensmolenstraat 140  
3500 Hasselt  
pclb@limburg.be  
www.pclb.be  
tel. 011 23 81 20

Het PCLB is elke dag open van 9.00 tot 16.30 u. Op vrijdag is het centrum geopend tot 16.00 u.

Je kunt ook chatten met het CLB:  
[www.clbchat.be](http://www.clbchat.be)

Het PCLB is open tijdens de herfstvakantie, enkele dagen in de kerstvakantie, de krokusvakantie, de eerste twee weken van juli en de laatste twee weken van augustus.

We sluiten tijdens de rest van de kerstvakantie, de paasvakantie, vrijdag na Hemelvaart en in de zomervakantie van 15 juli tot en met 15 augustus.

## Hoe werkt het PCLB ?

Het PCLB werkt hoofdzakelijk op vraag. Enkel de tussenkomsten bij spijbelen, de medische onderzoeken en de aanpak bij besmettelijke ziektes zijn verplicht.

Het PCLB werkt steeds gratis en met jouw toestemming.

Kom je met ons in contact, **dan respecteren wij jouw rechten** (zie binnenzijde).



Voor uitgebreidere informatie surf je naar [www.rechtspositie.be](http://www.rechtspositie.be).

# PCLB

## ouders en leerlingen >

Deze brochure werd samengesteld door het PCLB Limburg



**Contactgegevens**  
Willekensmolenstraat 140  
3500 Hasselt  
+32 11 23 81 20  
pclb@limburg.be - www.pclb.be