

Ferm Kinderopvang Hoegaarden

Nieuwsbrief januari 2022

Beste ouders

In de eerste plaats willen we jullie alvast onze beste wensen overmaken. We wensen jullie allemaal om te beginnen een goede gezondheid en verder alles wat jullie hart maar wensen kan!

Anderzijds weten we dat ook 2022 nog geen “standaard” jaar zal worden en willen we jullie vragen om hierin samen met ons opnieuw te zoeken naar de meest haalbare oplossingen voor iedereen. Net zoals de voorbije 2 jaar, geloven we er absoluut in dat we er samen met de **nodige flexibiliteit, begrip en overleg, ongetwijfeld weer een mooie weg in zullen vinden!** Ik start deze eerste nieuwsbrief van het jaar dan ook graag met jullie zoals steeds uit te nodigen voor **een open communicatie**. Bij vragen of problemen kan je altijd onze begeleiding ter plaatsen aanspreken of mezelf contacteren via kthiry@samenerm.be. Ook als je graag even een gesprekje hebt met de verantwoordelijke, kan je dit simpelweg via mail aanvragen en maak ik graag tijd!



1. Werking januari 2022

Naar aanleiding van de huidige coronamaatregelen, zijn er ook in de opvang geen versoepelingen mogelijk tov eind vorig jaar. Dat wil zeggen dat we **maandag 10/1 onze voor en naschoolse werking opnieuw starten met de afspraken die er voor de kerstvakantie waren**. We vatten nog kort de belangrijkste punten samen;

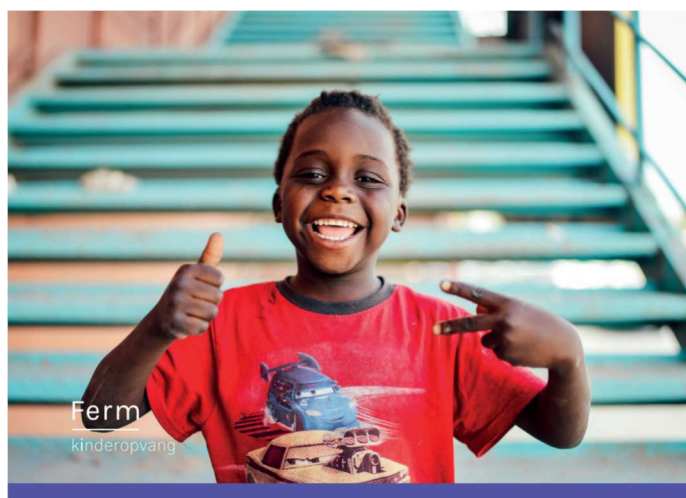
- De verschillende **scholen blijven los van elkaar opgevangen worden**;
 - ✓ Kleuters GBS Outgaarden; voor en naschools in Outgaarden, op woensdag namiddag in de Doelstraat.
 - ✓ Kleuters GBS Doelstraat; alle ochtenden, avonden en woensdag namiddag opvang in de Doelstraat
 - ✓ Lagere school GBS Doelstraat; alle ochtenden, avonden en woensdag namiddag opvang in de Doelstraat
 - ✓ 4^e, 5^e 6^e lj GBS; ook alle ochtenden, avonden en woensdag namiddag opvang in de Doelstraat (dus niet gewoon in de polder afzetten of ophalen)
 - ✓ Mariadal en SLO; alle kinderen worden alle momenten in onze hoofdlocatie de polder opgevangen.

- Kinderen **vanaf het 1^e leerjaar dragen binnen een mondmasker**. Buiten kan dit wel afgezet worden. We zullen voor alle kinderen het buitenspel dan ook blijven stimuleren, voorzie dus ten alle tijden kledij die aangepast is aan de weersomstandigheden!
- Onze **begeleiding draagt binnen ook steeds een mondmasker**.
- Jullie als **ouders dienen eveneens steeds een mondmasker te dragen** bij de breng en haalmomenten, ook al zijn deze buiten. We vragen ook nog eens uitdrukkelijk om aan de **buitendeur op je kind te wachten en dus niet in de opvangruimte te komen**. je mag wel de speelplaats opkomen zodat je aan de deur je aankomst duidelijk kan maken, al dan niet met op de bel te duwen.
- Verder blijven de hygiëne maatregelen, het houden van afstand en het hoffelijk met elkaar omgaan natuurlijk de basis 😊

Moesten er de **komende weken andere afspraken nodig zijn**, bv door veel afwezigheden of nieuwe maatregelen, dan houden we **jullie natuurlijk op de hoogte**.

2. Het melden van een corona besmetting

We willen nog eens uitdrukkelijk melden dat het als **ouders jullie verantwoordelijkheid is om een coronabesmetting van je kind zo snel mogelijk en rechtstreeks aan ons als opvang te melden**. We merken nog steeds dat een positieve test van een kind soms enkel aan de school gemeld wordt... maar het is dus zeer belangrijk **dat indien je kind 2 dagen voor de afname van de test nog in de opvang geweest is, je ook ons als opvang meteen verwittigd**. Dit kan het gemakkelijkste via mail op kthiry@samenferm.be of via ons secretariaat op 016/76.56.59. Jullie kinderen hebben hier andere contacten dan in de klasgroepen en ook de te nemen maatregelen kunnen bij ons anders zijn dan in de school. **Dus verwittig steeds zowel de school als de opvang**, enkel als je kind de laatste 2 dagen voor de test niet bij ons geweest is, dien je ons niet apart te verwittigen.



3. Enkele nieuwe gezichten

We starten het nieuwe jaar ook met **enkele nieuwe gezichten**. Zo is **Ine afgelopen week alvast gestart** en gaan jullie haar de komende maanden bij de verschillende leeftijdsgroepen en op onze verschillende locaties tegenkomen!

Maar **ook Sanne zal deze maand als volwaardige kinderbegeleidster starten**. Sommige van jullie gaan haar al kennen van haar stage bij de lagere school de afgelopen maanden, maar vanaf deze maand gaan jullie ook haar bij onze verschillende groepen tegenkomen.



Ine



Sanne

We zijn alvast erg blij met deze twee vrolijke dames in ons team. Maar we zijn ook nog op **zoek naar een 3^e speelvogel die ons top team mee wil komen vervolledigen!** Hieronder geven we alvast nog even de link naar **de vacature**, verspreid deze gerust verder zodat we snel weer op volle kracht draaien om jullie kinderen onvergetelijke momenten te bezorgen 😊

<https://www.samenferm.be/jobs/kinderbegeleider-buitenschoolse-opvang-hoegaarden-vast/404>

Groetjes van het Ferm Kinderopvang team Hoegaarden!

